

# Slepý vrch

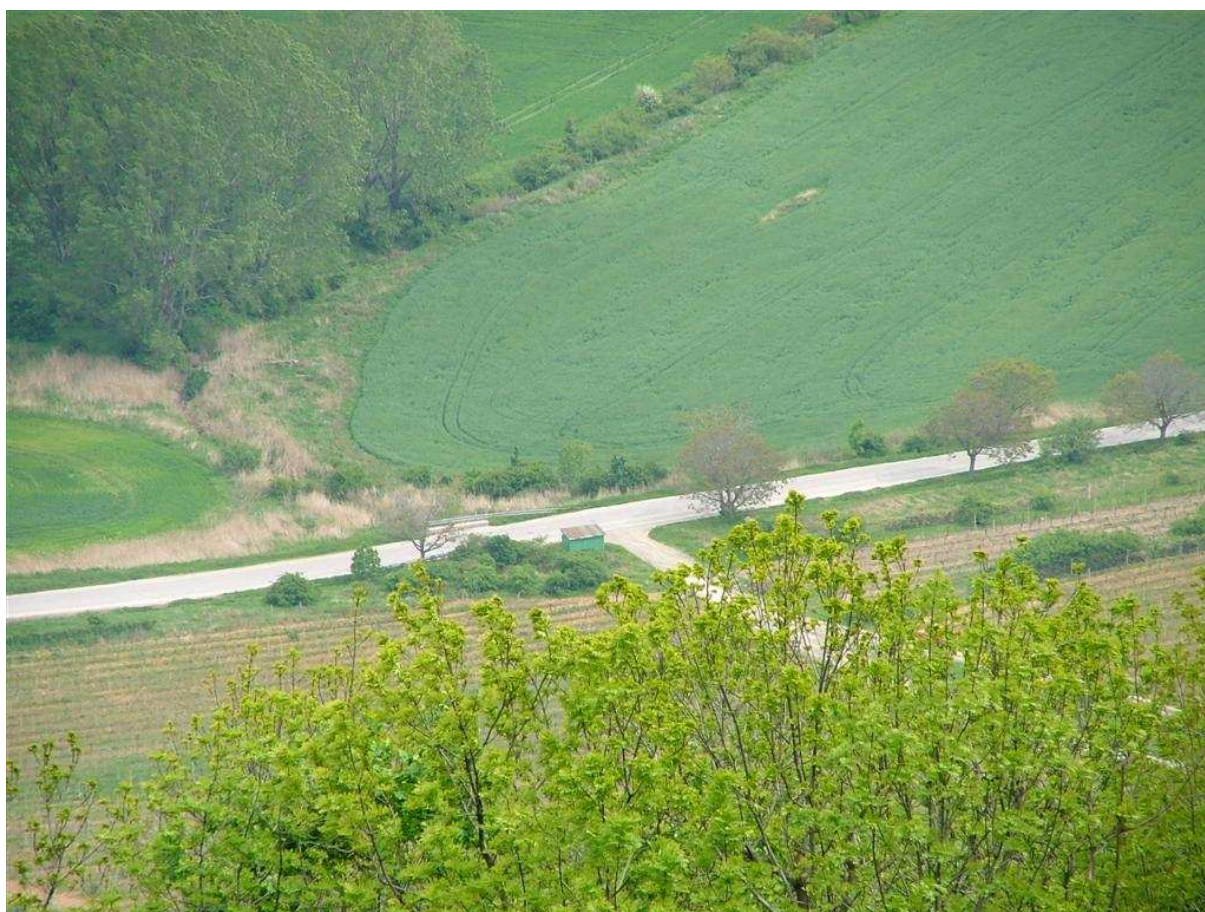
- poloha; N: 48°27.489' E: 17°24.751'
- výška nad morom: 544 mnm
- prevýšenie: 350 m
- smer štartu: JV, V
- smer vetra: 110° - 170°



- zo Slepého vrchu môžu naraz štartovať 1 až 2 krídla.  
Na ceste medzi Hornými a Dolnými Orešanmi sa pri autobusovej zastávke nachádza odbočka na poľnú cestu kde sa dá parkovať.
- prístup k štartovisku peši z parkoviska po prašnej ceste, ktorá sa neskôr stáča doľava. K ceste sa z pravej strany pripája lesná cesta, z ktorej po pár metroch odbočíte doľava na cestičku do lesa.



- pristáva sa na okraji poľa za cestou.



- obmedzenia: lieta sa v TMA Bratislava, takže 300 AGL. Pre info ohľadom vzdušnej prevádzky, alebo ak chcete požiadať o zvýšenie limitu, volajte na vežu bratislavského letiska 02 485 722 70.



E. V.